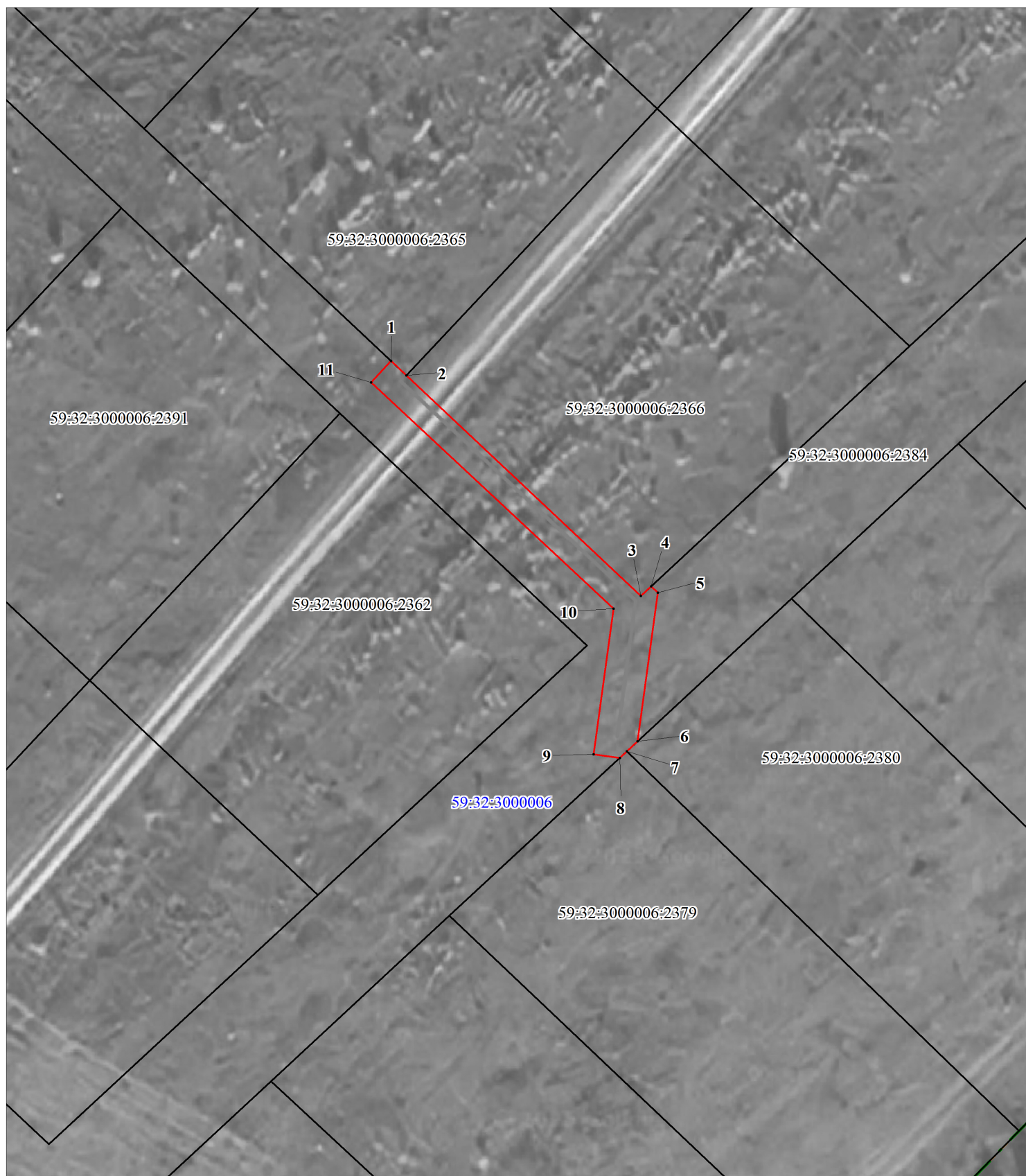


Публичный сервитут

"Строительство участка ВЛ 0,4 кВ от ближайшей опоры ВЛ 0,4 кВ от ТП-4289, установка оборудования учета э/э на опоре ВЛ 0,4 кВ для электроснабжения малоэтажной жилой застройки по адресу:
Пермский край, Пермский район, квартал Заречный, 39 (кад. номер зем. участка 59:32:3000006:2365)"
Схема расположения границ публичного сервитута



- -граница публичного сервитута
- -граница земельного участка, учтенного в ГКН
- -граница кадастрового квартала
- -ось линии
- 59:32:3000006 -номер кадастрового квартала

59:32:3000006:2366 -номер земельного участка, учтенного в ГКН

М 1:500

**ОПИСАНИЕ МЕСТОПОЛОЖЕНИЯ ГРАНИЦ ПУБЛИЧНОГО СЕРВИТУТА
ПО ОБЪЕКТУ**

**Строительство участка ВЛ 0,4 кВ от ближайшей опоры ВЛ 0,4 кВ от ТП-4289, установка
оборудования учета э/э на опоре ВЛ 0,4 кВ для электроснабжения малоэтажной жилой
застройки по адресу: Пермский край, Пермский район, квартал Заречный, 39 (кад. номер
зем. участка 59:32:3000006:2365)**

**Пермский край, Пермский муниципальный округ
(НАИМЕНОВАНИЕ ОБЪЕКТА)**

Сведения о местоположении границ объекта

1. Система координат МСК-59 (зона 2)

2. Сведения о характерных точках границ объекта

Обозначение характерных точек границ	Координаты, м		Метод определения координат и средняя квадратическая погрешность положения характерной точки (M_t), м	Описание закрепления точки на местности (при наличии)
	X	Y		
1	2	3	4	5
1	546566.21	2232083.40	Геодезический метод; $M_t=0.1$	-
2	546564.83	2232084.87	Геодезический метод; $M_t=0.1$	-
3	546543.80	2232107.25	Геодезический метод; $M_t=0.1$	-
4	546544.70	2232108.23	Геодезический метод; $M_t=0.1$	-
5	546544.10	2232108.87	Геодезический метод; $M_t=0.1$	-
6	546529.92	2232106.94	Геодезический метод; $M_t=0.1$	-
7	546528.97	2232105.92	Геодезический метод; $M_t=0.1$	-
8	546528.33	2232105.24	Геодезический метод; $M_t=0.1$	-
9	546528.67	2232102.74	Геодезический метод; $M_t=0.1$	-
10	546542.59	2232104.63	Геодезический метод; $M_t=0.1$	-
11	546564.16	2232081.49	Геодезический метод; $M_t=0.1$	-
1	546566.21	2232083.40	Геодезический метод; $M_t=0.1$	-